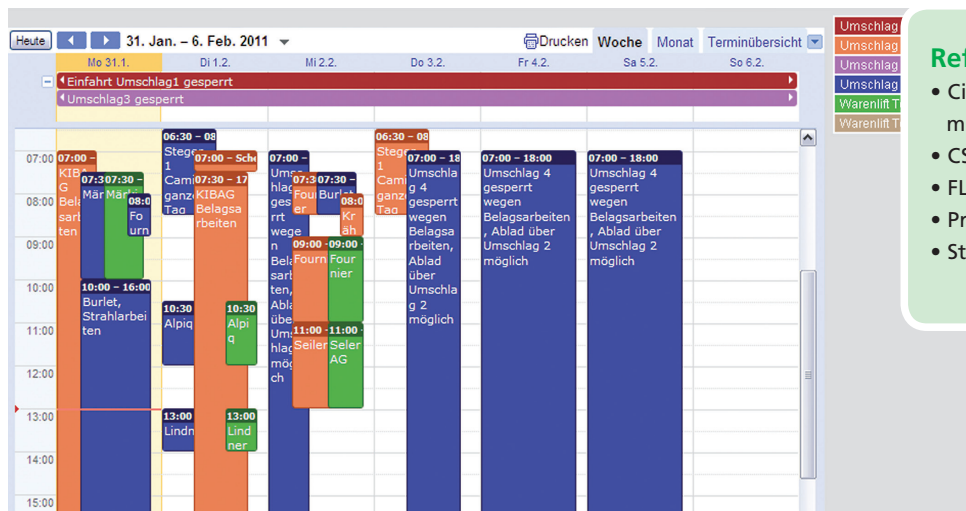


## Ihr Projektraum

# Modul «Baustellenlogistik»

Die Organisation, Steuerung und Überwachung von Material- und Informationsströmen stellt auf Baustellen eine besondere Herausforderung dar. Die Platzverhältnisse sind begrenzt, die Terminvorgaben eng und die Einsatzzeiten der Hebeegeräte wertvoll. Das neue OLMeRO-Modul «Baustellenlogistik» hat sich innert Kürze im Baustellenalltag durchgesetzt und wird von den Projektleitungen und den anliefernden Unternehmen gleichermassen geschätzt.



Logistik kalender ARGE Prime Tower

### Referenzen Baustellenlogistik

- City West, Marazzi Generalunternehmung AG
- CS Uetlihof, HRS Real Estate AG
- FLS 1729, Flurhof, Halter AG
- Prime Tower, ARGE Prime Tower
- Stadtraum HB, Bauheld A, Implenia AG

Das OLMeRO-Modul «Baustellenlogistik» enthält verschiedene Funktionen, welche die Logistik auf Baustellen vereinfachen und unterstützen:

### Logistikwebseite

Als zentrale Informationsstelle wird für jedes Projekt eine Logistikwebseite eingerichtet. Hier finden Lieferanten sämtliche relevanten Informationen, wie z.B. Anfahrts- und Übersichtspläne, Verkehrsreglemente etc.

### Logistik-Terminkalender

Ferner ist auf der Logistikwebseite ein Terminkalender integriert. Auf diesem sehen Lieferanten, zu welchen Terminen noch Anlieferungen oder die Nutzung bestimmter Hebeegeräte (Stapler oder Kräne) möglich sind.

### Elektronischer Lieferantrag

Ist ein freier Termin gefunden, können Lieferanten ein auf der Webseite hinterlegtes elektronisches Antragsformular öffnen, in dieses sämtliche relevanten Angaben

eintragen und eine An- bzw. Ablieferung beantragen.

### Verwaltung der Anfragen

Die für die Projektlogistik Verantwortlichen finden in ihrer passwortgeschützten Logistikplattform in einer übersichtlichen Darstellung sämtliche eingegangenen Lieferanfragen. Mittels verschiedener Managementfunktionen werden diese mit anderen Anfragen abgeglichen und bewertet.

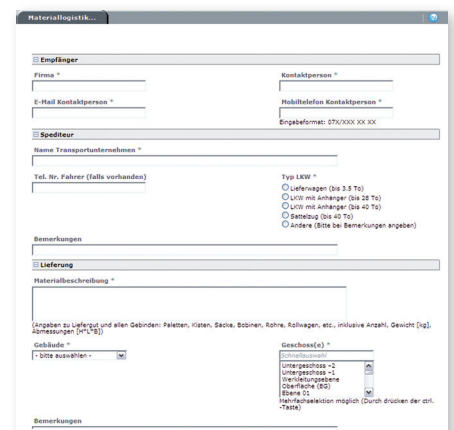
### Lieferegenehmigung

Lieferegenehmigungen bzw. -absagen werden per Knopfdruck erstellt und den Lieferanten automatisch via E-Mail oder Fax mitgeteilt. Die Bestätigung gilt in vielen Fällen als Zugangsberechtigung zur Baustelle und ist dem Pfortnerdienst vorzuweisen.

### Konzeption und Einrichtung

Vor dem Einsatz des Moduls wird eine Projekt- und Bedürfnisanalyse durchgeführt, in der die konkreten, projektspezifischen

Einsatzmodalitäten des Moduls bestimmt werden. Hierzu gehört die Konzeption der Webseite, der Lieferantrags- und Genehmigungsformulare sowie die Gestaltung der eigentlichen Logistikplattform. Anschliessend wird das Modul innert zwei bis vier Wochen eingerichtet.



Ausschnitt Lieferantrag